

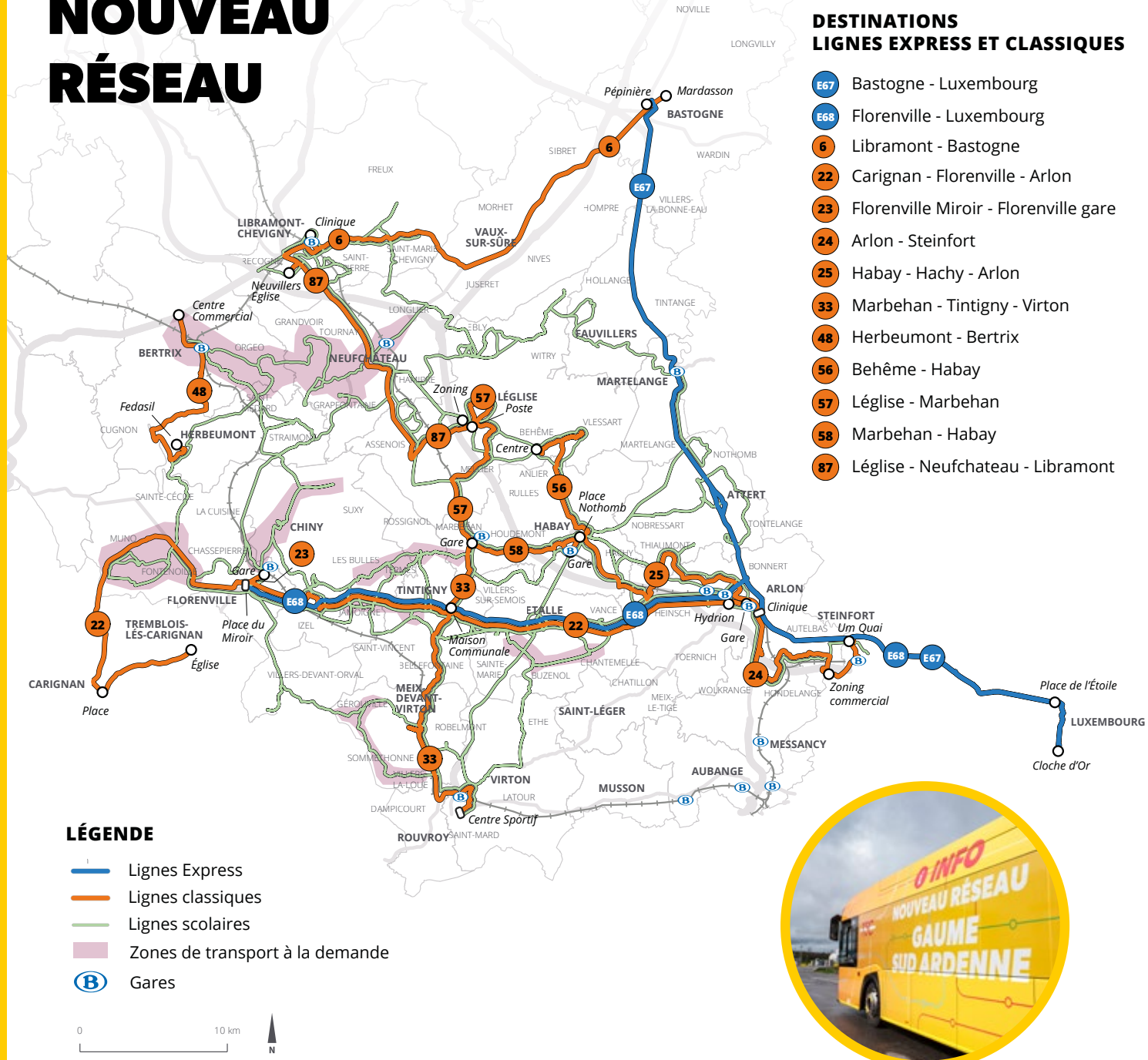


# LES AVANTAGES

- 1 **Une meilleure desserte du territoire** avec des fréquences améliorées et de nouvelles liaisons;
- 2 **Des correspondances prévues avec le réseau ferroviaire;**
- 3 **Un réseau plus lisible;**
- 4 **Un renforcement de l'offre pour les déplacements domicile-école;**
- 5 **Un service flexible, le « TEC à la demande »,** pour desservir des territoires moins denses;
- 6 **Un réseau connectant la Wallonie à la France et au Grand-Duché de Luxembourg.**



# VOTRE NOUVEAU RÉSEAU





## CONCRÈTEMENT, LE NOUVEAU RÉSEAU GAUME-SUD ARDENNE, C'EST :



**2 lignes Express** pour rejoindre le Grand-Duché de Luxembourg au départ de Bastogne et Florenville.



**11 lignes classiques** qui complètent l'offre ferroviaire et l'offre Express



**4 lignes « TEC à la demande »** pour relier les entités de Florenville, Jamoigne, Etalle, Virton, Bertrix et Neufchâteau.



**44 lignes scolaires** desservant les pôles scolaires d'Arlon, Bertrix, Florenville, Izel, Habay, Libramont, Neufchâteau et Virton.



**1 ligne touristique** circulant pendant les vacances scolaires de juillet et août entre Bouillon et Orval.



**4 lignes de trains.**

## UNE QUESTION ?



**N'HÉSITEZ PAS À NOUS CONTACTER !**

info.nl@letec.be  
081 25 35 55

de 7h30 à 15h45 les lundis, mercredis et vendredis  
et de 9h45 à 18h les mardis et jeudis



/leTECofficiel



@letec\_

# VOTRE RÉSEAU DE BUS REPENSÉ & OPTIMISÉ

Redessiné pour une mobilité  
+ durable et + pertinente,  
le réseau TEC du territoire  
**Gaume - Sud Ardenne évolue.**

DÈS LE  
**06/07/2024**

**DÉCOUVREZ-LE  
EN DÉTAIL SUR**

**NOUVEAUREAU.LETEC.BE**

